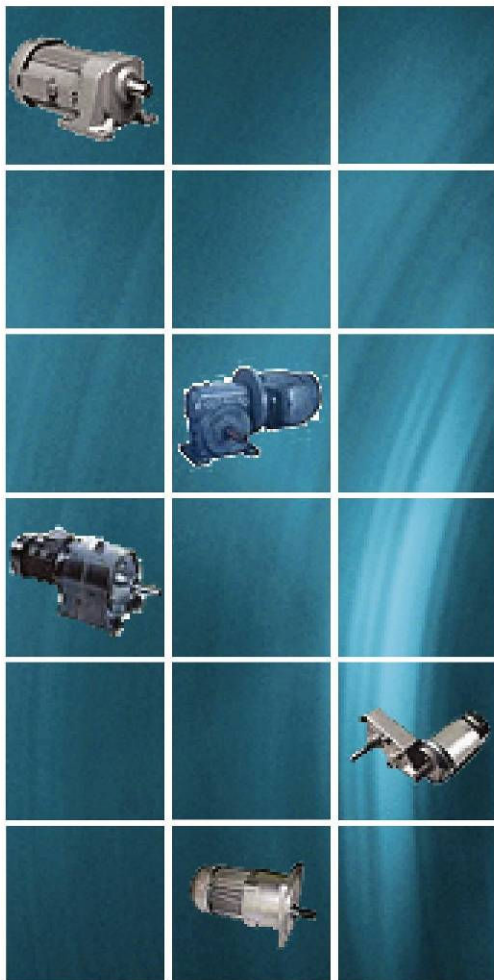


MEA GearTester

Sistema rapido e preciso per il
COLLAUDO di RIDUTTORI



U.S. and International Patented System



Rileva il rendimento del riduttore η_G in funzione della velocità ed alla temperatura desiderata. Il test è rapido e preciso
Verifica del rapporto di riduzione del riduttore.

Fornisce il rendimento ed il rumore del riduttore

Non richiede l'uso di un freno. I risultati del collaudo sono presentati sia in forma grafica che tabellare

Rapporti di collaudo in formato excel e pdf

Fornisce i dati di collaudo delle prestazioni del riduttore come: spettro in frequenza della velocità e della coppia, oscillazioni della coppia e della velocità, coppia degli attriti e spettro in frequenza degli attriti. Questi test dinamici vengono impiegati per rilevare riduttori rumorosi e con difettosità meccaniche.

L'alimentazione viene fornita automaticamente dal sistema.

Application Testers

MEA Gear Tester

Collaudo delle prestazioni dei riduttori

Test standard

Rendimento del riduttore alla temperature ed alla velocità desiderate, rapporto di riduzione.

Test addizionali

Spettro in frequenza della velocità e della coppia, oscillazioni della coppia e della velocità, coppia degli attriti e spettro in frequenza degli attriti. Questi test dinamici vengono impiegati per rilevare riduttori rumorosi e con difettosità meccaniche.

Precisione del sistema

± 0.2%

Il sistema MEA Gear Tester è molto veloce potendo così effettuare il collaudo del riduttore+motore ad una temperature costante nell'intero range di velocità ovviando al problema dell'influenza della temperatura del collaudo tradizionale. I dati di collaudo hanno una elevata ripetibilità e non dipendono dall'operatore, né dal freno e soprattutto non dipendono dalle intrinseche perdite meccaniche

I collaudi dinamici rilevano problemi di rumorosità

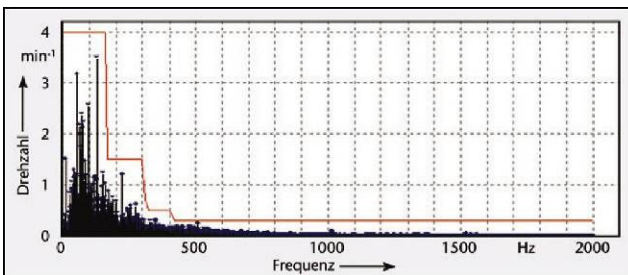


Figura 1 – Spettro in frequenza di un riduttore silenzioso

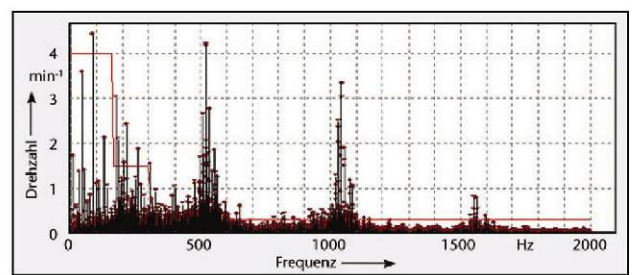


Figura 2 Spettro in frequenza di un riduttore rumoroso

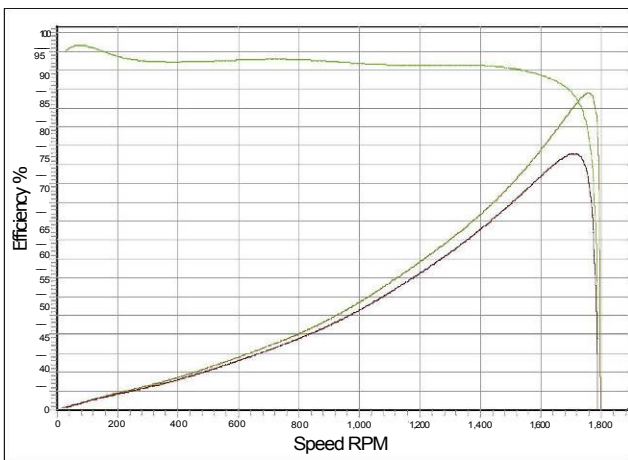


Figura 3 – linea verde chiaro: rendimento riduttore
verde scuro: rendimento motore (ricavato con MEA MotorLab)
Rossa: rendimento globale del motore + riduttore

Dati di collaudo del motore		Dati motore+riduttore		Rendimento del riduttore
Velocità (RPM)	Rendimento (%)	Velocità (RPM)	Rendimento (%)	Rendim. riduttore (%)
1740	82.8	1740	66.3	80.0
1746	83.2	1746	65.2	78.3
1752	83.4	1752	63.5	76.1
1758	83.5	1758	61.1	73.2
1764	83.3	1764	57.7	69.2
1770	82.7	1770	52.5	63.5
1776	81.4	1776	44.2	54.4
1782	78.5	1782	30.3	38.6

Tabella 1 – risultati del test di rendimento
Riduttore con rapporto 1:60

Potente, veloce, semplice



Intesys Srl Testing Systems
Caldogno (Vicenza) Italia | 0444 905440 | www.intesys-srl.it



www.meateesting.com